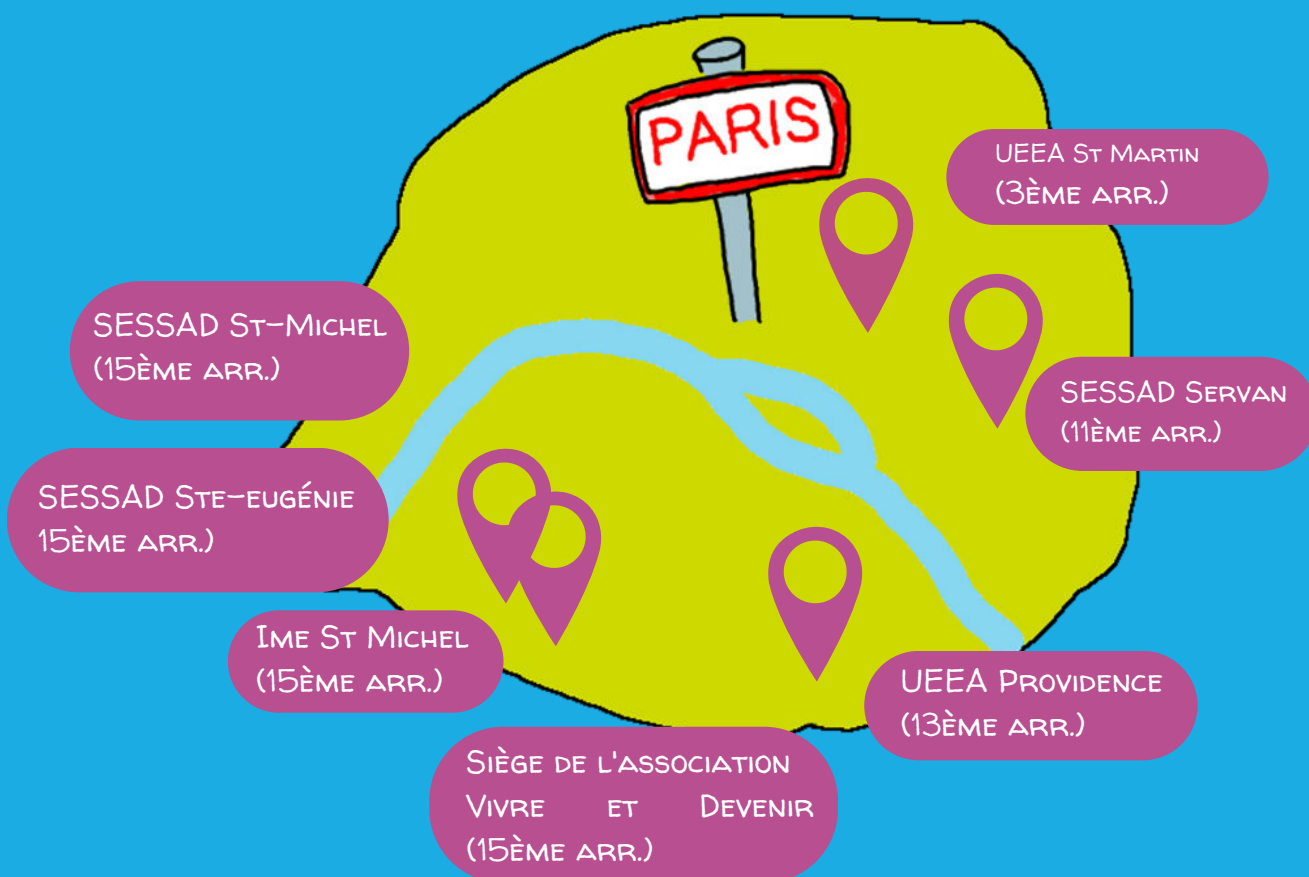


# UNE ÉQUIPE PLURIDISCIPLINAIRE

- DIRECTRICE
- DIRECTRICE ADJOINTE
- RESPONSABLE ADMINISTRATIVE
- CHEFS DE SERVICES
- MÉDECIN
- PSYCHOLOGUES
- EDUCATEURS
- ORTHOPHONISTES
- PSYCHOMOTRICIENS
- ASSISTANT DE SERVICE SOCIAL
- INFIRMIERS
- OSTÉOPATHE
- ENSEIGNANTS

## LOCALISATION DES SERVICES



## CONTACT

### PÔLE AUTISME PARIS

11 ALLÉE EUGÉNIE – 75 015 PARIS  
poleautisme75@vivre-devenir.fr  
Tel : 01 58 45 30 01

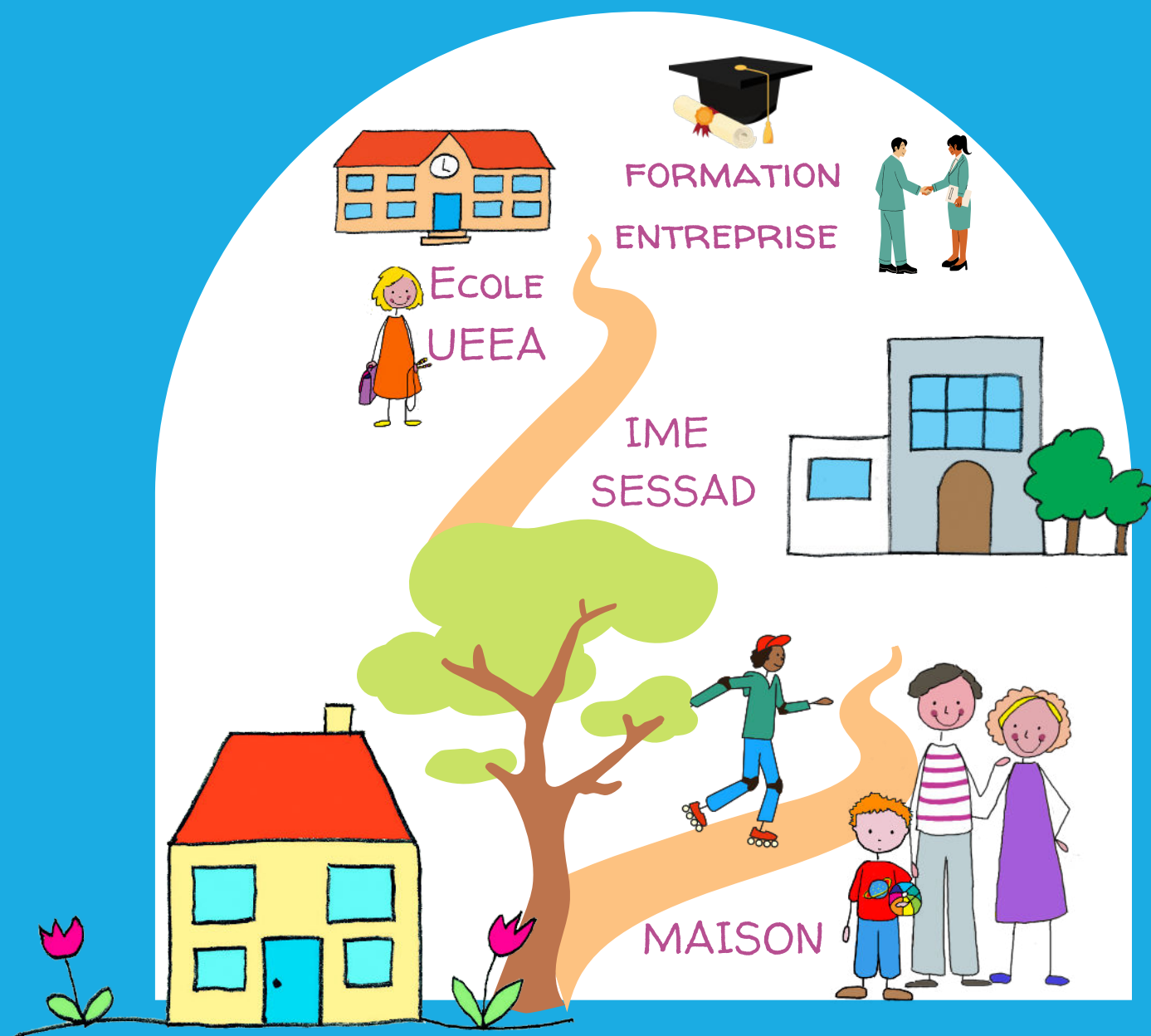


vivre et devenir  
Villemontais - Saint-Michel

Pôle autisme  
PARIS

# PÔLE AUTISME PARIS

ACCOMPAGNER SUR MESURE  
DES ENFANTS AVEC AUTISME  
ET LEUR FAMILLE



LE PÔLE AUTISME DE PARIS PROPOSE DES SOLUTIONS D'ACCOMPAGNEMENT  
POUR 130 ENFANTS/JEUNES AVEC TSA, DE LA PETITE ENFANCE A L'ÂGE ADULTE,  
AFIN QU'ILS DÉPLOIENT TOUTES LEURS POTENTIALITÉS  
ET PARTICIPENT PLEINEMENT À LA VIE DE LA SOCIÉTÉ.

# QU'EST-CE QUE L'AUTISME ?

L'AUTISME EST UN TROUBLE NEURODÉVELOPPEMENTAL QUI SE RÉVÈLE AVANT L'ÂGE DE 3 ANS.  
AUJOURD'HUI ON PARLE DE TROUBLE DU SPECTRE DE L'AUTISME (TSA)

IL SE CARACTÉRISE PAR :

- UN DÉFICIT DANS LA COMMUNICATION ET LES INTERACTIONS SOCIALES.
- DES COMPORTEMENTS OU GESTES RÉPÉTITIFS (EX: STÉRÉOTYPIES).
- DES INTÉRÊTS RESTREINTS ET UNE SENSIBILITÉ AU CHANGEMENT.
- DES PARTICULARITÉS SENSORIELLES (EX: HYPERSENSIBILITÉ AU BRUIT).

## LES MISSIONS DU PÔLE

- **ACCOMPAGNER** CHAQUE PERSONNE DANS SA GLOBALITÉ AVEC UN SOUTIEN SUR-MESURE DANS DIFFÉRENTS DOMAINES : ÉDUCATION, FORMATION, COMMUNICATION, SOINS ET SANTÉ, LOISIRS, ACTIVITÉS PHYSIQUE, BIEN-ÊTRE PSYCHOLOGIQUE, RELATIONS INTERPERSONNELLES, DÉPLACEMENTS, PRÉPARATION D'UN PROJET DE VIE ADULTE ...
- **GUIDER ET ORIENTER** LES FAMILLES OU LE JEUNE DANS LE PARCOURS DE VIE ; LES INFORMER SUR LES POSSIBILITÉS, RENFORCER L'ACCÈS AUX DROITS, RECHERCHE DE SOLUTIONS INCLUSIVES ET EN LIEN AVEC DES ACTEURS DE DROITS COMMUNS ...
- **SOUTENIR** LES FAMILLES ET AIDANTS DES PERSONNES AVEC TSA : ÉCOUTE, FORMATION, SUIVI MÉDICAL, GROUPE DE FRATRIES, SOLUTIONS DE RÉPIT, AIDE A DOMICILE ...

LE PÔLE AUTISME MET EN ŒUVRE DES APPROCHES ÉDUCATIVES STRUCTURÉES ET RECOMMANDÉES PAR LA HAUTE AUTORITÉ DE SANTÉ DE TYPE DÉVELOPPEMENTALES ET COMPORTEMENTALES : ABA, ESDM, TEACCH. CES MÉTHODES SONT BASÉES SUR DES ÉVALUATIONS RÉGULIÈRES ET APPLIQUÉES DANS LES DIFFÉRENTS LIEUX DE VIE DE L'ENFANT.



*J'ai besoin d'être aidé pour grandir et accéder à mes droits*

- SANTÉ
- ÉCOLE, FORMATION
- VIE SOCIALE
- LOISIRS



*Nous sommes acteurs du projet et nous avons besoin d'être accompagnés*

- INFORMATIONS
- ACCÈS AUX DROITS
- FORMATIONS
- RÉPIT



LE PÔLE AUTISME OFFRE UNE PALETTE DE SERVICES COMPLÉMENTAIRES  
ADAPTÉS AUX BESOINS SPÉCIFIQUES & À L'ÂGE DE CHAQUE PERSONNE

## UNITÉS PRÉCOCES (SESSAD)

- INTERVENTIONS DANS LES LOCAUX ET DANS L'ENVIRONNEMENT ORDINAIRE DE L'ENFANT (MAISON, CRÈCHE, ÉCOLE)
- MODÈLE DE DENVER, APPROCHE STRUCTURÉE ET LUDIQUE
- FORTE COMPOSANTE DE GUIDANCE PARENTALE
- ACCOMPAGNEMENT D'UNE QUINZAINE D'HEURES PAR SEMAINE



## UNITÉS CLASSIQUES (SESSAD)

- ÉTAYAGE DE L'ENFANT DANS TOUS SES LIEUX DE VIE POUR FACILITER L'INTÉGRATION À L'ÉCOLE ET SOUTENIR LA FAMILLE À LA MAISON
- ACCOMPAGNEMENT DE 3 INTERVENTIONS INDIVIDUELLES HEBDOMADAIRES EN MOYENNE

## UNITÉ PRO (SESSAD)

- INSERTION PROFESSIONNELLE, AUTONOMIE DANS LA VIE QUOTIDIENNE, PARTICIPATION SOCIALE
- ACCOMPAGNEMENT EN INDIVIDUEL OU EN GROUPE DE JEUNES ADULTES ENTRE 16 ET 25 ANS

## UNITÉS D'ENSEIGNEMENT EN ÉLÉMENTAIRE AUTISME (UEEA)

ÉCOLE



- SCOLARISATION À TEMPS PLEIN DANS UNE ÉCOLE
- CLASSE DE PETITS EFFECTIFS, DE 10 ENFANTS
- TEMPS D'INCLUSION DANS LA CLASSE DE RÉFÉRENCE
- ÉQUIPE MIXTE EDUCATION NATIONALE – MÉDICO-SOCIALE

## INSTITUT MÉDICO-ÉDUCATIF (IME)

- EXTERNAT DU LUNDI AU VENDREDI
- ACCOMPAGNEMENT EN INDIVIDUEL OU EN GROUPE
- 4 GROUPES SELON L'ÂGE ET LES BESOINS (APPRENTISSAGES SCOLAIRES, INSERTION PROFESSIONNELLE, AUTONOMIE DANS LA VIE QUOTIDIENNE, GESTION DES COMPORTEMENTS DÉFIS)

